

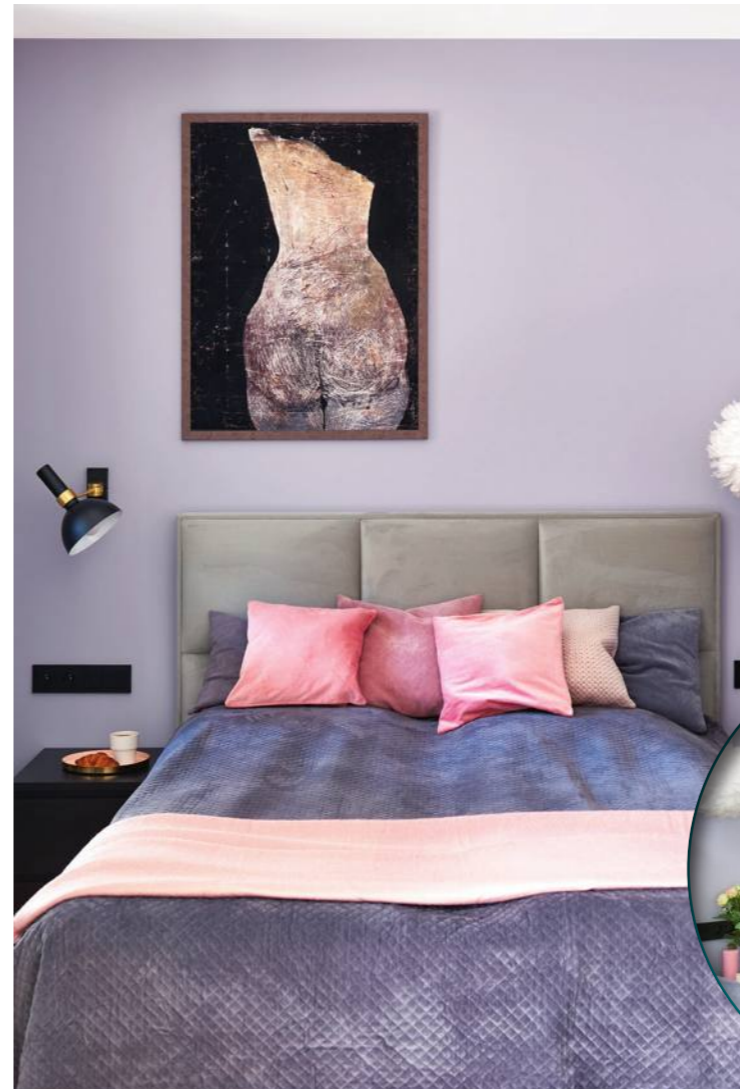
# Sposób na mieszkanie

Po pierwsze – sztuka jako motyw przewodni w aranżacji wnętrza.  
Po drugie, duże, piękne okna, dające światło i przestrzeń.  
Po trzecie – talent projektanta i wyszukany gust właścicieli.

TEKST: IZA OLSZEWSKA I EWA STARĘGA, STYLIZACJA: MAŁGORZATA SAŁYGA, ZDJĘCIA: BARTOSZ MAKOWSKI



**SALON** od sypialni oddzielają przesuwne, podwójne drzwi, wykonane według projektu na zamówienie. Drzwi są stalowe i ważą prawie 100 kg! Ich montaż był nie lada wyzwaniem.



**INSPIRACJĘ** kolorystyczną wnętrza stanowiły obrazy autorstwa Zuzanny Żmudzińskiej, należące do prywatnych zbiorów inwestorów. Kontakt do artystki: oszka7.7@op.pl, tel. 604 093 520.

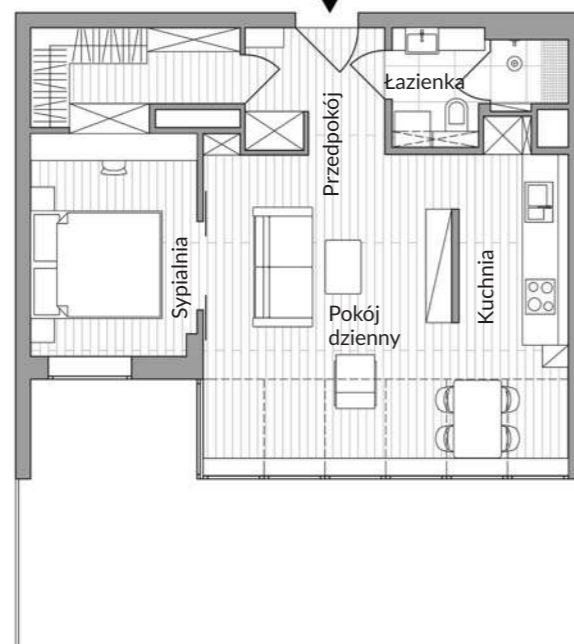


**ZAMÓWIONE** przez właścicieli miejsce do pracy udało się wygospodarować w sypialni, w zamkniętej zabudowie meblowej, która skrywa sprzęt komputerowy oraz całą technologię.



**FOTEL** to królestwo cudnej suczki – Nuty.

PLAN MIESZKANIA, 50 m<sup>2</sup>



Rys.: Delfina Grzelak



**IZA OLSZEWSKA**  
ARCHITEKT WNĘTRZ  
PRACOWNIA WIELKIE RZECZY  
www.wielkierzeczy.com.pl



W każdym projekcie najważniejszy jest pomysł. Czasem pierwsza idea, skojarzenie. Czasem jest to coś narzuconego przez inwestorów, tak jak w tym przypadku – opowieść wokół obrazów artystki Zuzanny Żmudzińskiej. Właśnie ten motyw przewodni pozwolił zaprojektować wnętrze jako spójną całość. Trzymając się głównego założenia, ubierałam go w detale: nawiązujące do obrazów kolory, tkaniny, materiały wykończeniowe.

Połączenie *delikatnych, pastelowych zieleni i fioleto* sprawiło, że wnętrze jest *świeże i subtelne*.

W zasadzie wszystko zaczęło się od obrazów – wspomina architektka, Iza Olszewska. – Podczas pierwszego spotkania inwestorzy pokazali mi trzy prace Zuzanny Żmudzińskiej i dodali, że „sytuacja jest rozwojowa”, bo bardzo lubią twórczość tej artystki. I faktycznie, w trakcie pracy nad projektem dokupili jeszcze jeden obraz „Batik”, który zawisł w sypialni nad łóżkiem. Obraz namalowany jest na bawełnianym prześcieradle. Piękny! Kolorystyka z obrazów miała bezpośredni wpływ na wybór kolorów ścian, które stanowiły dla nich tło: szary fiolet w sypialni, w kuchni odcień zieleni. Jednym z założeń projektowych było zaplanowanie wygodnego miejsca do pracy. Architektka zaproponowała amfildowy układ pomieszczeń, gdzie do sypialni wchodzi się bezpośrednio z salonu. Dzięki tej zmianie karkołomny ko-

rytarz, przez który pierwotnie wchodziło się do sypialni, stał się oddzielną garderobą, a w sypialni udało się wyodrębnić sprytnie ukryte miejsce do pracy. Kolejne zadanie projektowe wymagało oddzielenia salonu od aneksu kuchennego – opowiada architektka. – Zaprojektowałam ściankę ażurową, która nie zatrzymuje światła, ale za to odwraca uwagę od tego, co stoi na kuchennym blacie. Ustawienie mebli wynika po części z technologicznych i funkcjonalnych wymogów sprzętu multimedialnego, na rzecz którego właściciele zrezygnowali z klasycznego telewizora. Po opuszczeniu ekranu projektora i rozsunięciu drzwi do sypialni filmy można oglądać, leżąc w łóżku. Większość mebli w mieszkaniu została wykonana na zamówienie, przez stolarza, z lakierowanej i fornirowanej płyty MDF. ●

Przeszklona na całej szerokości zachodnia ściana napełnia wnętrze światłem.



**OD STRONY SALONU** w ażurową ściankę zostały wbudowane głośniki. Są w odcieniu bieli, dzięki czemu prawie ich nie widać.

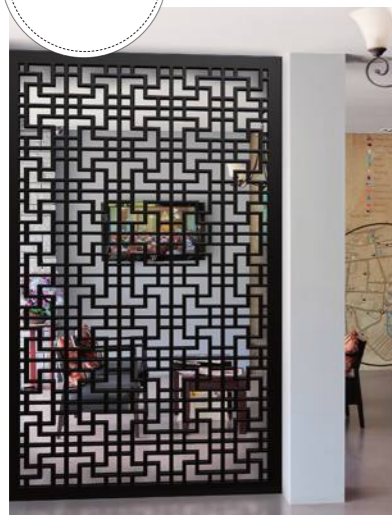


**OD STRONY KUCHNI** na ażurowej ścianie znajduje się kilka włączników pozwalających sterować światłem w obrębie całego pomieszczenia.



**PRZESZKLONA** ściana, widoczna z każdego miejsca w mieszkaniu, dodaje wnętrzu lekkości. Od początku było wiadomo, że nie zostanie zasłonięta tkaninami. Jest wyposażona w nowoczesne, zautomatyzowane rolety okienne.

## GDZIE KUPIMY GOTOWE ŚCIANKI AŻUROWE?



**Jabłotka**, MDF lakierowany, cena za surową płytę gr. 18 mm od **180 zł/m<sup>2</sup>**



**lamelo.pl**, drewno lakierowane, **1760 zł/100 x 260 cm**



**LM Nasha Mouk**, MDF lakierowany, gr. 18 mm, **1847,5 zł/100 x 240 cm**



**Proform**, MDF lakierowany, XLA 29R, gr. 28 mm, **2090 zł/120 x 240 cm**



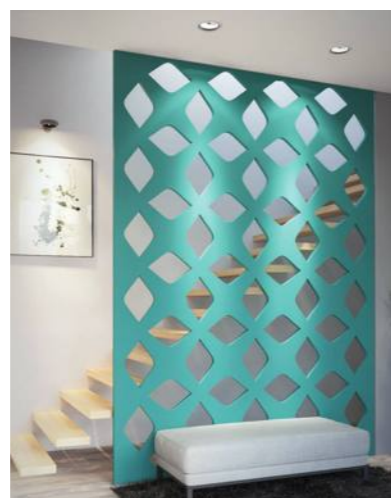
**Proform**, MDF lakierowany, XLA 27R, gr. 28 mm, **1635 zł/120 x 240 cm**



**Proform**, MDF lakierowany, XLA 19R, gr. 28 mm, **817 zł/120 x 120 cm**



**LM 3Hop Mouk**, MDF lakierowany, gr. 25 mm, **2330,85 zł/100 x 240 cm**



**BM Decor**, MDF malowany emalią akrylową, gr. 38 mm, **750 zł/m<sup>2</sup>**



**BM Decor**, MDF malowany emalią akrylową, gr. 38 mm, **750 zł/m<sup>2</sup>**



**NA ETAPIE** montażu mebli z sufitu pomiędzy salonem a kuchnią zwiisała pokaźna wiązka kabli. Stolarz-magik schował je wszystkie w ramce ażurowej ścianki tak, aby niski regał, która się o nią opiera, stał się centrum zarządzania w tym mieszkaniu.



**W KABINIE** prysznicowej można korzystać ze specjalnie wyprofilowanego siedziska. Opracowanie jego formy – kształtu i obłości było pracochłonne, ale udało się osiągnąć sukces.



*Dopełnieniem mieszkania jest wspaniały taras, na który szeroko otwierają się balkonowe drzwi przesuwne.*



**PASUJĄ DO WNĘTRZA**

**1.** krzesło [www.meble-nowoczesne.net](http://www.meble-nowoczesne.net) 725 zł **2.** narzuta [nap.com.pl](http://nap.com.pl) 429 zł/za 180 x 240 cm **3.** poduszki [poduszkowcy.pl](http://poduszkowcy.pl) 263 zł/3 szt. **4.** lampa [elampy.pl](http://elampy.pl) (ideal lux) 957 zł **5.** wazon [fabrykaform.pl](http://fabrykaform.pl), (Bloomingville) 193 zł **6.** palma (IKEA) 7 zł oraz osłonka doniczki (IKEA) 12,99 zł **7.** łóżko 120 x 200 cm [atakdesign.pl](http://atakdesign.pl) od 3200 zł **8.** umywalka ME by Starck Duravit 707 zł **9.** półka 88 x 15,5 x 19 cm Muji 245 zł **10.** stół 130 x 220 cm Jysk 1699 zł